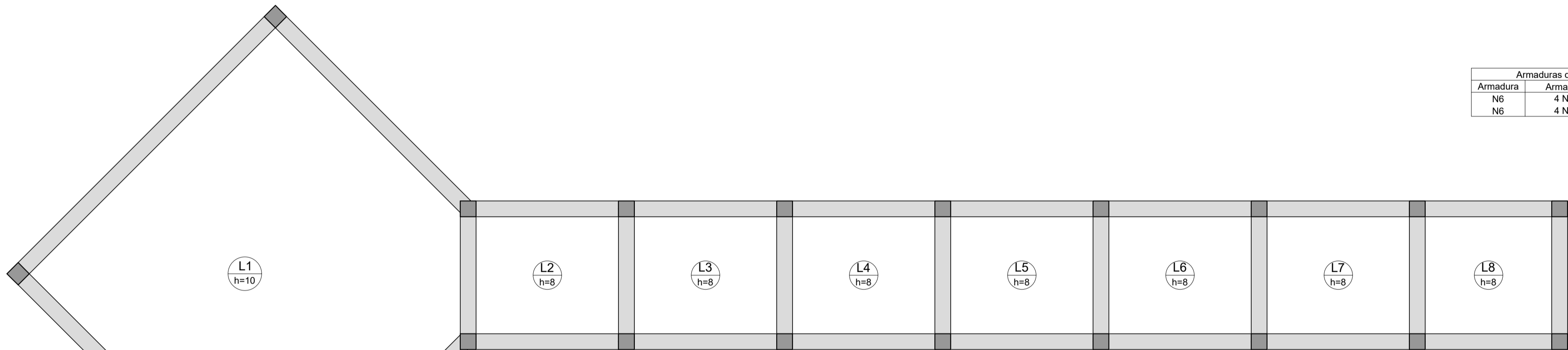
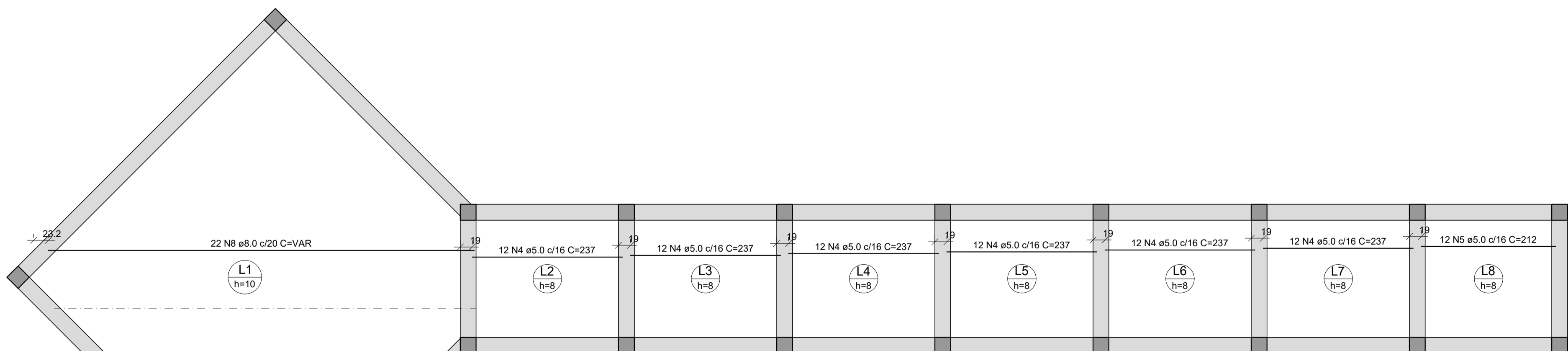


Armação Negativa das Lajes de Piso (Eixo X)
Escala: 1/50



Armação Negativa das Lajes do Piso (Eixo Y)
Escala: 1/50

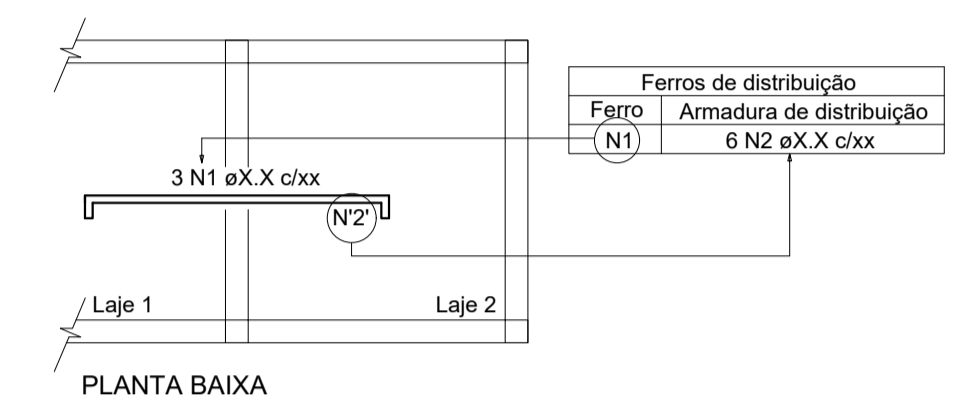
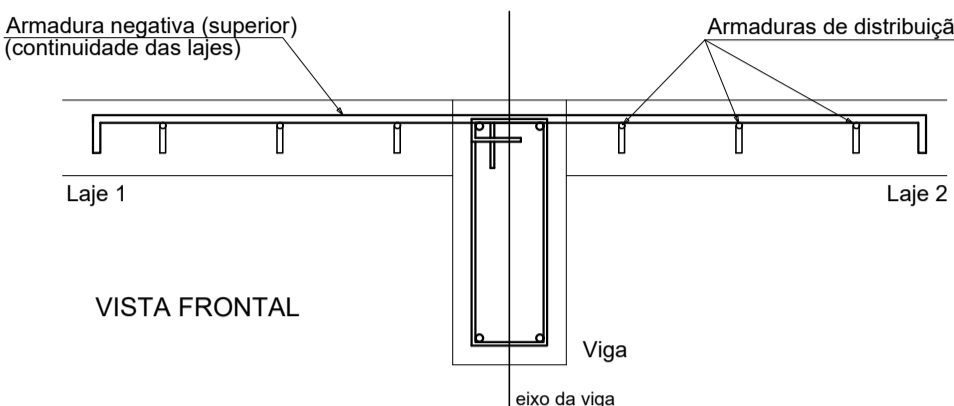
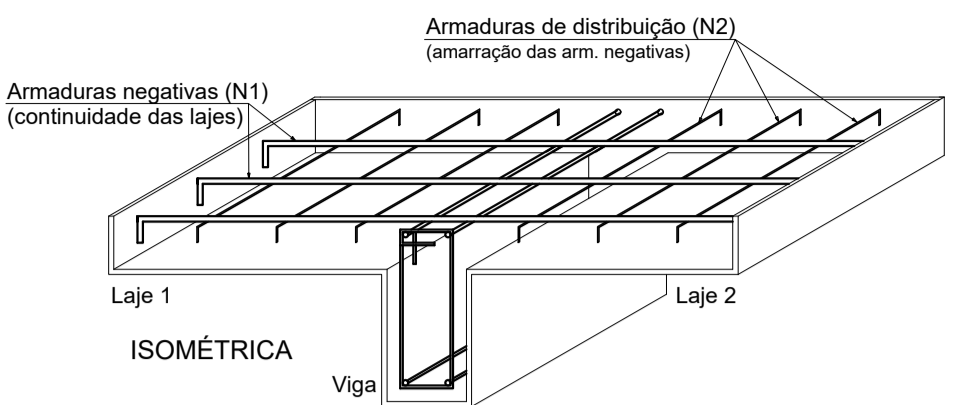


Armação Positiva das Lajes de Piso (Eixo X)
Escala: 1/50

Armaduras de distribuição	
Armadura	Armadura de distribuição
N1	5 N2 ø5.0 c/20 C=99

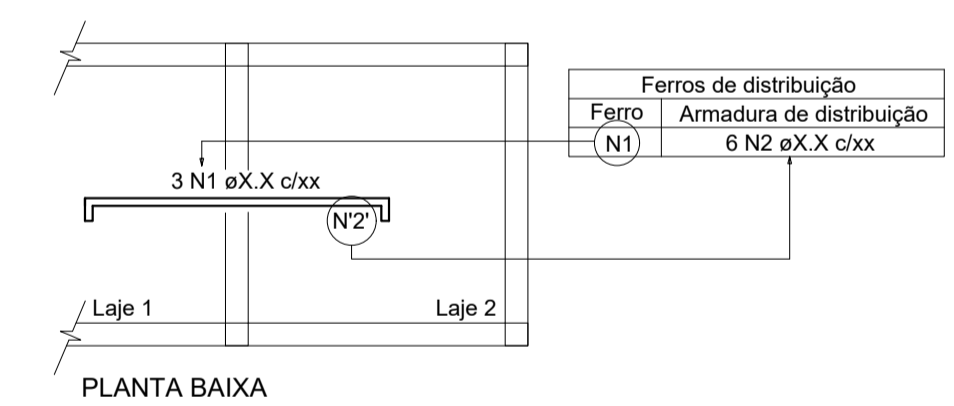
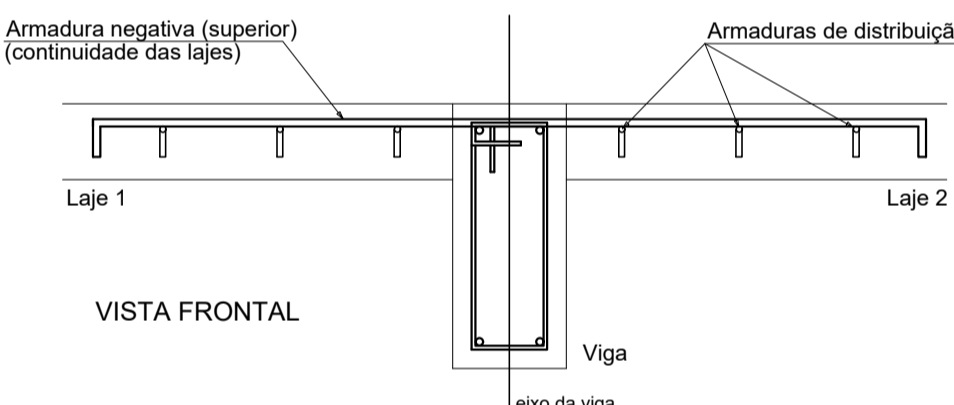
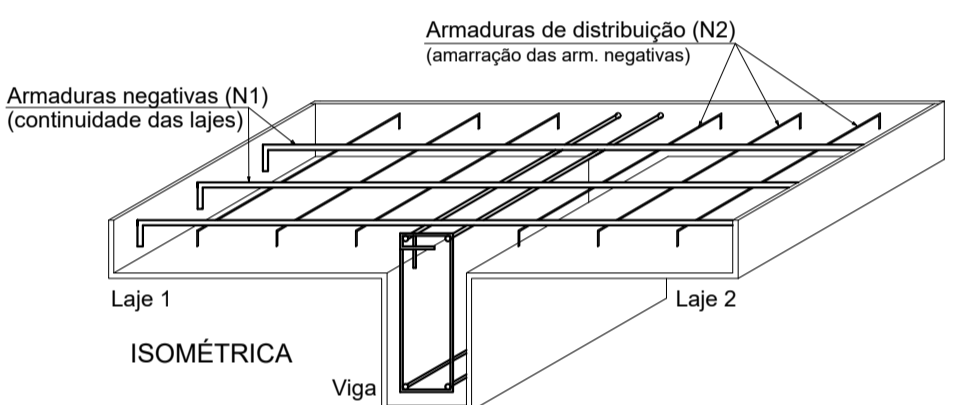
Armaduras de distribuição	
Armadura	Armadura de distribuição
N6	4 N3 ø5.0 c/20 C=50
N6	4 N3 ø5.0 c/20 C=50

DETALHE DA ARMADURA SUPERIOR DE CONTINUIDADE DA LAJE E MONTAGEM DA ARMADURA DE DISTRIBUIÇÃO



NOTA: A ARMADURA DE DISTRIBUIÇÃO DAS CONTINUIDADES DEVE SER ININTERRUPTA E COM TRASPASSE (CASO HAJA EMENDAS).

DETALHE DA ARMADURA SUPERIOR DE CONTINUIDADE DA LAJE E MONTAGEM DA ARMADURA DE DISTRIBUIÇÃO



NOTA: A ARMADURA DE DISTRIBUIÇÃO DAS CONTINUIDADES DEVE SER ININTERRUPTA E COM TRASPASSE (CASO HAJA EMENDAS).

ARMADURA COM COMPRIMENTO VARIÁVEL				
N7	QUANT	C. VAR (cm)	C. UNIT (cm)	C. TOTAL (cm)
A	1	39	39	39
B	1	78	78	78
C	1	118	118	118
D	1	158	158	158
E	1	198	198	198
F	1	238	238	238
G	1	278	278	278
H	1	318	318	318
I	1	358	358	358
J	1	398	398	398
K	1	438	438	438
L	1	477	477	477
M	1	517	517	517
N	1	557	557	557
O	1	595	595	595
P	1	617	617	617
Q	1	637	637	637

ARMADURA COM COMPRIMENTO VARIÁVEL				
N8	QUANT	C. VAR (cm)	C. UNIT (cm)	C. TOTAL (cm)
A	1	39	39	39
B	1	78	78	78
C	1	118	118	118
D	1	158	158	158
E	1	198	198	198
F	1	238	238	238
G	1	278	278	278
H	1	318	318	318
I	1	358	358	358
J	1	397	397	397
K	1	437	437	437
L	1	477	477	477
M	1	517	517	517
N	1	557	557	557
O	1	588	588	588
P	1	617	617	617
Q	1	637	637	637
R	2	657	657	1314
S	2	677	677	1354
T	1	688	688	688

RELAÇÃO DO AÇO					
Negativos X		Negativos Y		Positivos X	
AÇO	N	DIAM (mm)	QUANT	C.UNIT (cm)	C.TOTAL (cm)
CA60	1	5.0	6	89	534
	2	5.0	5	99	495
	3	5.0	8	50	400
	4	5.0	72	237	17064
CA50	5	5.0	12	212	2544
	6	6.3	6	88	528
	7	8.0	17	VAR	VAR
	8	8.0	22	VAR	VAR

RESUMO DO AÇO			
AÇO	DIAM (mm)	C. TOTAL (m)	PESO + 10% (kg)
CA50	6.3	5.3	1.4
CA60	8.0	176.5	76.6
CA60	5.0	210.4	35.7
PESO TOTAL (kg)			
CA50	78		
CA60	35.7		
Volume de concreto (C-25) = 5.21 m³			
Área de forma = 57.78 m²			